

LBRIS

We know  
books



BONDĂREL

PROTEJEAZĂ

MEDIUL

ÎNCONJURĂTOR

Carte ilustrată despre natură,  
pentru micii ecologiști

BRITTA SABBAG

MAITE KELLY

JOËLLE TOURLONIAS



TRADUCERE DIN LIMBA GERMANĂ DE MARILENA IOVU



corint junior



# IBDIS | We know Salut, micule ecologist!

Eu sunt Bondărel, cred că mă cunoști deja... Pentru că sunt un bondar micuț, este deosebit de important pentru mine ca natura să fie protejată. Sunt sigur că și pentru tine este important, nu-i așa?

Dar mai întâi este bine de știut...

- Ce sunt mediul și natura?
- De ce trebuie să le protejăm?

Mediul înconjurător este „planeta” pe care tu faci pașii tăi de bondar, mici sau mari. Natura este tot ceea ce ne înconjoară și influențează viețile noastre.

Ea are atât de multe să ne spună, tot ce trebuie să facem este să o întrebăm. Cine vrea să protejeze natura, trebuie mai întâi de toate să o cunoască.

Pentru că: **Nu poți proteja decât ceea ce cunoști și iubești! Este bondăresc de clar!**

Așadar, ce mai aștepti? Ieși în natură, privește-o și ascult-o cu atenție!

Ce auzi? Ce vezi? Ce miroși? Ce simți?

## Sfat bondăresc pentru tine

Sugestie de joc: Împreună cu alți copii, stați răspândiți într-o cameră sau în cerc și întindeți o frânghie lungă între voi, cruciș.

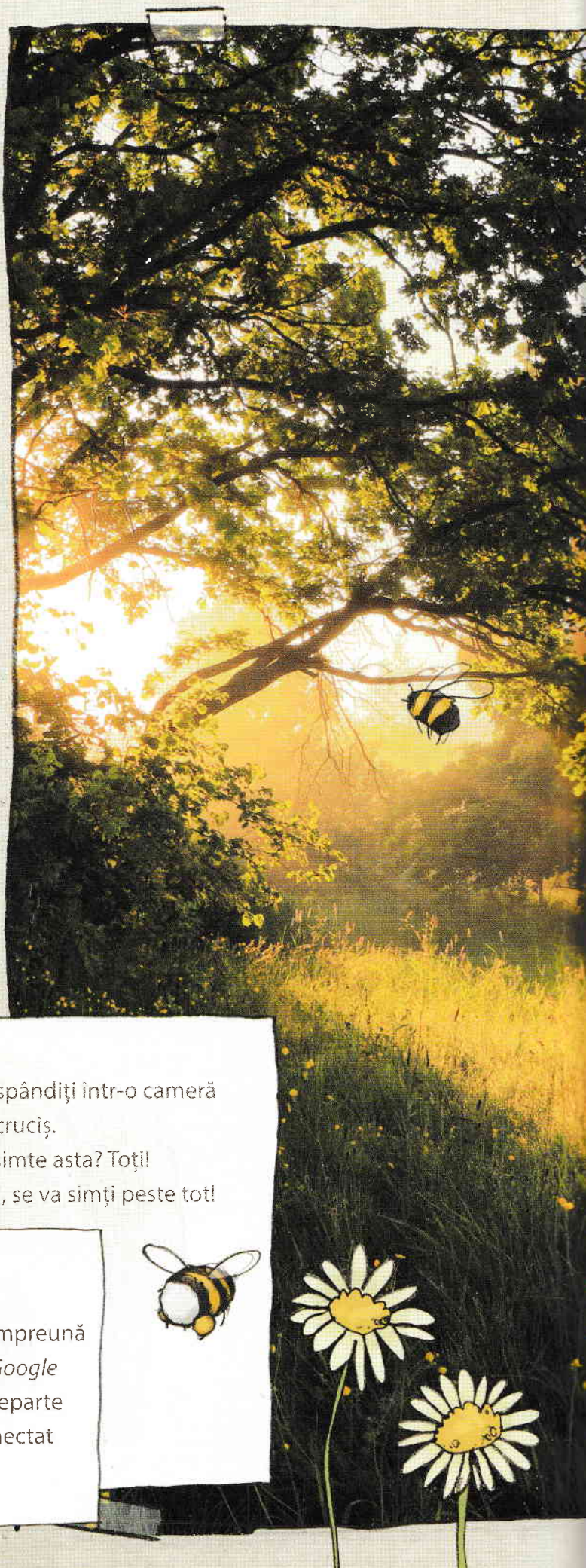
Unul dintre voi trage puternic de sfoară: Cine simte asta? Toți!

Dacă ceva se rupe într-un punct al rețelei vieții, se va simți peste tot!

## Bine de știut

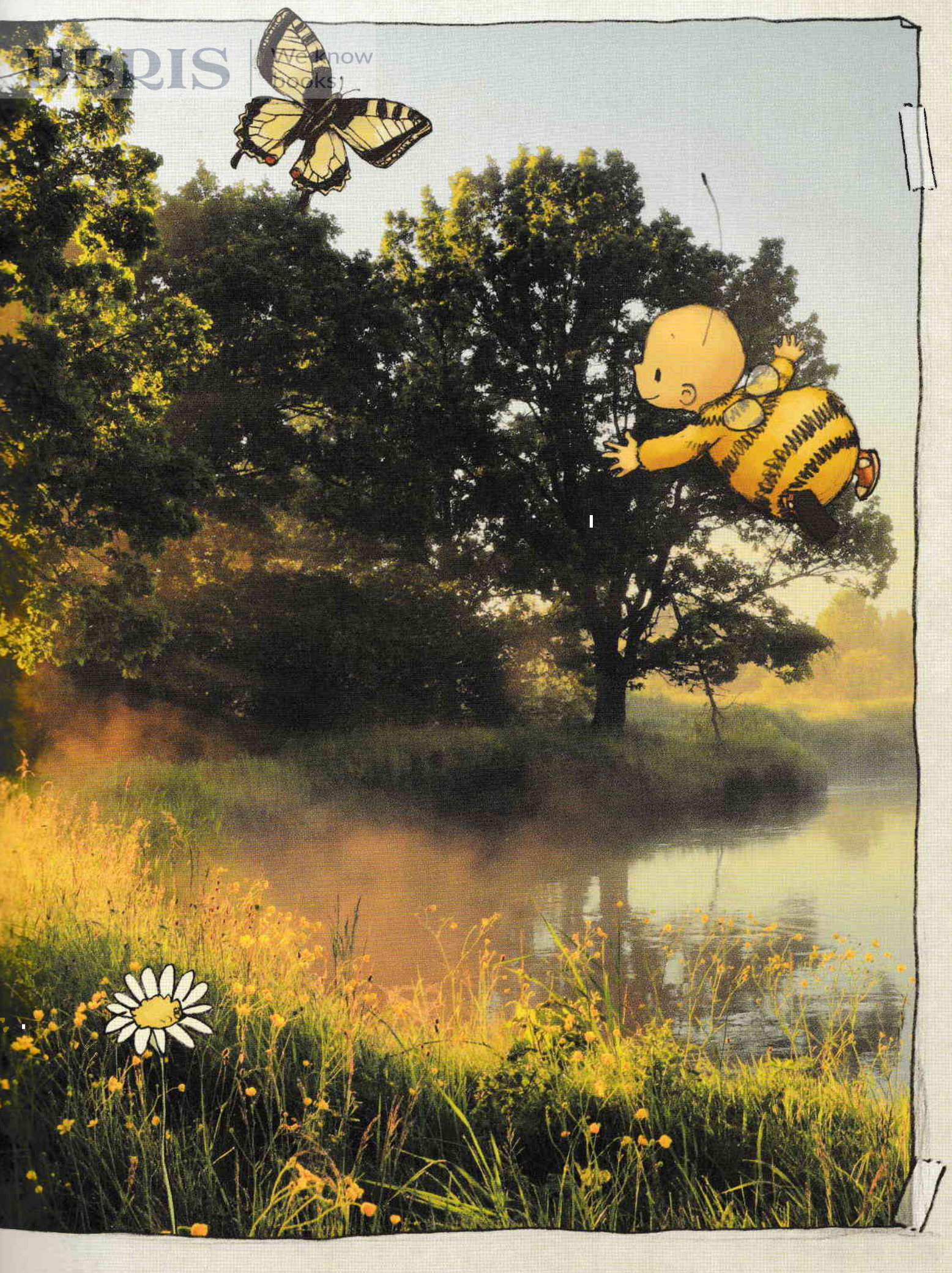
În natură găsim legături complexe.

Numeroase cicluri și conexiuni alcătuiesc împreună marea rețea a naturii de pe planeta Pământ. Google nu știe totul – multe dintre lucruri sunt încă departe de a fi corect înțelese. Totul este chiar mai conectat decât credem noi!



BRIS

We know  
books!



# Peste tot este viață!

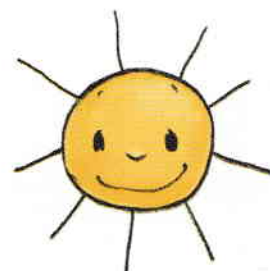
Cum a apărut viața pe Pământ? Există opinii diferite în această privință.

Dar un lucru este cert: viața bondărească este peste tot! Toate sunt conectate între ele, chiar și tu și eu facem parte din acest întreg. Nu-i așa că este fascinant? Pe această pagină vei găsi câteva exemple de conexiuni și cicluri din natură.

## Clima

Despre ce este vorba în cazul schimbărilor climatice? Mereu auzi despre CO<sub>2</sub>.

CO<sub>2</sub> - dioxidul de carbon - este o substanță naturală ce face parte din viața noastră de zi cu zi. Începem să respirăm CO<sub>2</sub> imediat după ce ne naștem. CO<sub>2</sub> este un gaz care face parte din echilibrul natural al planetei noastre. El ajută la transformarea razelor de lumină primite de la soare în căldură. Acesta este efectul natural de seră. Atunci când petrolul, cărbunele și gazele sunt arse se eliberează CO<sub>2</sub>. Astfel, în prezent există mult mai mult CO<sub>2</sub> în aer decât ar fi normal. Acesta este motivul pentru care se face din ce în ce mai cald.



Oamenii, plantele și animalele au nevoie unele de altele

Plantele inspiră CO<sub>2</sub>, pe care-l folosesc pentru a crește. În schimb, ele expiră oxigen. Noi, animalele și oamenii, procedăm invers: noi inspirăm oxigen și expirăm CO<sub>2</sub>. Și aceasta este o coexistență milenară. Ea ne menține viața în echilibru. Avem nevoie unii de alții!

## Apa și solul țin totul laolaltă

Apa curge prin solurile noastre pentru ca plantele să poată crește pe Pământ. Avem nevoie de plante pentru a supraviețui. Așadar, suntem dependenți de acest lanț al vieții.

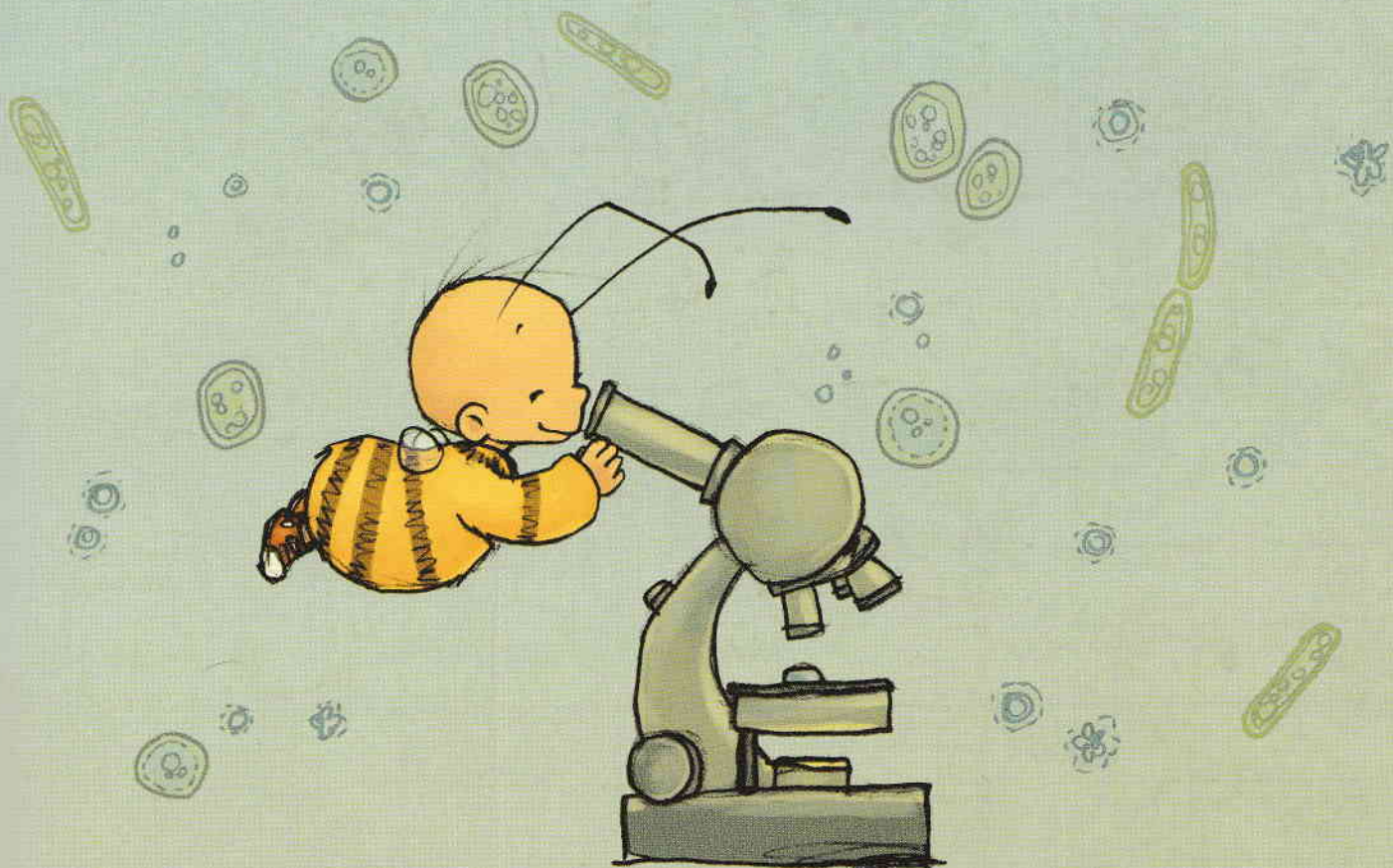
**Toate habitatele de pe Pământ**, de la deșert la ghețar, de la o grămăjoară de pământ la munte, au propriile cicluri de viață, dar sunt, de asemenea, într-un echilibru continuu și depind unele de altele. Nu-i așa un lucru bondăresc de puternic?



Este bine de știut

Există ființe vii pe care nu le putem vedea cu ochiul liber: microorganismele, precum bacteriile, ciupercile minuscule ori algele.

Aceste creaturi minuscule se găsesc peste tot: în apă, în aer, chiar și în pietre. Dar în special în sol, pentru că acesta este plin de viață! Privește doar!



Sfaturi bondărești pentru tine

„Experimentul cu tăpile pantoflor”: Când te întorci din grădină, pur și simplu răzuiește pământul de pe tăpile pantoflor, pregătește un ghiveci de flori cu pământ, pune pământul răzuit deasupra și netezește-l puțin. Apoi stropește-l cu apă și vezi dacă încolțește vreo sămânță.

Desenează toate plantele și animalele pe care le vezi și scrie denumirile lor.